

ふれんど通信

2008
vol.10

編集・発行／社会福祉法人 椎原寿恵会
身体障害者更生援護施設 かせだフレンドホーム 広報委員会
〒897-0004 鹿児島県南さつま市加世田内山田2580番地
TEL (0993)52-4088 fax (0993)52-4080
ホームページ <http://www2.synapse.ne.jp/k-friend/>



デイサービス

⊗

食事・入浴はもちろん、日替わりでのミニゲームや創作活動を行っています。食後の簡単レクリエーションでは、いつも笑いが絶えません！

（お問い合わせは 茶田まで）



手芸もします(・ー・)／

⊗

利用の中心は午前

★毎週月曜日～金曜日まで（祝日営業あり）
★午前九時～午後三時半まで。
★一日の利用定員は十五名です。
（介護保険の方もご利用になれます）

＊行事予定表＊

12月

- ＊誕生会
- ＊忘年会
- ＊クリスマス会
- ＊ふれんど通信発行



平成21年1月

- ＊初詣
- ＊新年会
- ＊療護施設交流ふうせんバレー大会
- ＊誕生会

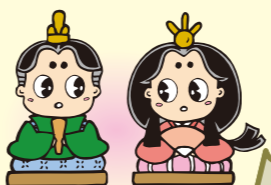
2月

- ＊節分
- ＊誕生会

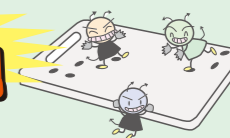


3月

- ＊ひな祭り
- ＊お花見
- ＊誕生会



ノロウイルスに注意!!



◎特徴

極小球形のウイルスで、通常の食中毒菌（細菌等）と異なり、少量（10～100個）で感染します。

◎感染経路

- ・ウイルスが蓄積した二枚貝を生または不十分な加熱のまま食べた場合。
- ・人から人へ、ドアノブを介しての直接感染や嘔吐物や糞便などを介して感染する場合。など

◎症状

ウイルスが体内に入ってから発症するまで（潜伏期間）通常1～2日かかり、嘔吐、腹痛、下痢などが主症状で、風邪に似た症状が見られます。

◎予防方法

- ・食品は中心部まで十分に加熱し（85℃、1分以上）、調理器具も熱湯や家庭用漂白剤で殺菌しましょう。
- ・下痢や風邪等に似た症状がある場合には、調理に従事しないようにしましょう。
- ・感染した人の嘔吐物には、素手で触らないようにしましょう。
- ・石鹸を用いて手指を十分洗浄しましょう。



行事

運動会



十一月一日土曜日、初めて運動会に参加させて頂きました。更に司会までさせて頂き、本当にびっくりしました。最初は私なんかで司会が務まるのかと不安でしたが、なんとか盛り上げる事ができたと思います。競技中は、利用者の皆さんのいきいきとした姿笑顔が本当にすばしかったです。私も、踊ったりして参加させて頂き、とてもいい思い出になりました。
(辰野)

新任職員のご紹介

ホームヘルパーの資格を取得するのをきっかけに当施設で介護職員として働くことになりました。今までは全く分野の違う世界に飛び込んで、日々、戸惑うばかりですが、他の職員の方々に助けを頂きながら勉強の毎日です。

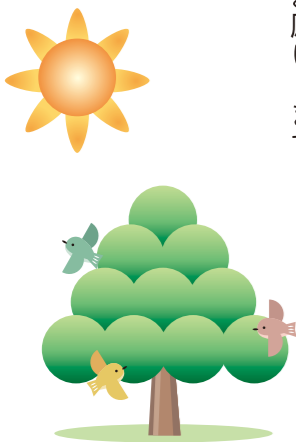


川畑 由美恵
・職種 介護職員
・趣味 家事



狩野 美幸
・職種 デイ看護職員
・趣味 ドライブ

十月十四日より、入職しました。生まれも育ちも「肥後の国」熊本から鹿児島に来て三ヶ月、飛び交う鹿児島弁に？がいつぱいの毎日です。デイサービスでの仕事は始めてですが、利用者の皆様が満足できるように頑張りますので、よろしくお願いたします。



報告

茶話会



十一月五日水曜日二時半から、玄関前駐車場にブルーシートを張り、茶話会を行いました。

天気も快晴で、職員のハーモニカにあわせて唄を歌ったり、十五時にはおやつの子ヨコパイを食べたりと四十名ほどの利用者の方が参加されました。



秋の二日遠足(吹上浜海浜公園)



十月十五、十六日の二班に分けて一日遠足に行きました。

私は十五日に行き、天気は快晴で、お弁当は、「ほっともつと」の焼肉弁当を食べました。以前にも行ったことはありましたが、あんなに花がきれいな時に行ったのは初めてでした。
(川内さん)

