

# グループホーム みどりヶ丘 ご案内

私たちスタッフ一同は、利用者の方と共に毎日を有意義でゆとりある暮らしをご提供いたします。

- ① 豊かな自然と恵まれた生活環境にある住まいが魅力です。
- ② お客様の個性と感性を活かしたケアを行い、生活のパートナーを目指します。
- ③ 長年住み慣れた環境を演出し、安らぎのある生活を提供します。

《利用料金について》 30日計算、1割負担の場合

要介護区分	介護保険一部負担金	サービス提供体制強化加算Ⅲ	医療連携体制加算Ⅰ	処遇改善加算一部負担金	特定処遇改善加算Ⅱ	介護職員等ベースアップ等支援加算	居室料	食材料費	おやつ費	水道光熱費	寝具・リネンリース費	合計
要支援2	748 × 30 22,440	180		2,511	521	521	37,000	21,000	3,000	13,000	1,840	102,013
要介護1	752 × 30 22,560	180	1,170	2,654	550	550	37,000	21,000	3,000	13,000	1,840	103,504
要介護2	787 × 30 23,610	180	1,170	2,771	574	574	37,000	21,000	3,000	13,000	1,840	104,719
要介護3	811 × 30 24,330	180	1,170	2,850	591	591	37,000	21,000	3,000	13,000	1,840	105,552
要介護4	827 × 30 24,810	180	1,170	2,940	602	602	37,000	21,000	3,000	13,000	1,840	106,144
要介護5	844 × 30 25,320	180	1,170	2,960	613	613	37,000	21,000	3,000	13,000	1,840	106,696

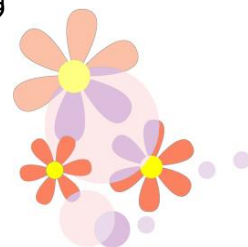
令和5年4月1日現在

- ・ 日用品費の内訳は、シャンプー、ボディソープ、歯磨き粉、歯ブラシ、ティッシュペーパーなど身の回りで使用する日用品になります。
- ・ 医療費、薬代金、理美容代、オムツ代、個別に必要な余暇活動費は別途必要となります。
- ・ 入居された日から起算して30日以内の期間については1日当り30円を初期加算として算定いたします。
- ・ 上記利用料金は1割負担額を提示しておりますが、お支払い料金は介護保険負担割合証の割合となります。
- ・ 上記の金額は介護保険制度改正等により、変更が生じる場合があります。
- ・ 利用者の状態または家族の求めに応じ、看取り介護を行った場合は加算を算定いたします

《入居対象者》

- ・ 要介護認定が要支援2以上の方で、認知症状態にあること
- ・ 著しい自傷他害の恐れがないこと
- ・ 急性期常時医療機関等において治療を必要としないこと

※入居申し込み後に、身体状況及び、健康状態等総合的に勘案し入居の可否を決定します。



【お問い合わせ】 ご利用についての問合せ及び見学についてはこちらまでご連絡下さい。

社会福祉法人 椎原寿恵会 グループホームみどりヶ丘

『電話』0942-87-3232 『FAX』0942-87-3226 (担当者) 伊藤、中村

※問合せや見学の際の、個人情報の取り扱いには充分配慮を行います。